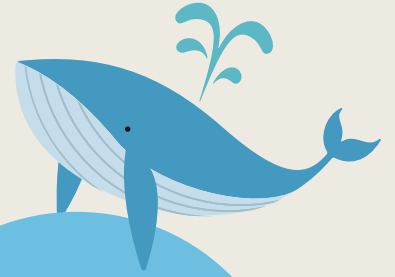


出口も選択肢もひとつじゃない  
学校や家以外の第3の居場所「サードプレイス」

# 親はどうする？ はじめての 不登校



おやBASE  
おやの相談座談会

毎月 第2土曜日  
10:00~12:00  
要予約

子供が悩んでいる…  
私も悩んでいる…



s-base is third place

<https://wakuwaku-s-base.com>

## おやの相談座談会 毎月開催中 「おやBASE」

お子さんが不登校になったのは、自分の子育てが間違っていたのでは？ 親の責任と思ひ込み自分を責めていませんか？

これからの子供の進路が心配…

おやBASEでは、そんな悩みを持った親御さんが、悩みを吐き出したり、思いを共有したり、情報交換をしたりする場として、活動しています。まずは気楽にご参加ください。



兵庫県三木市のフリースペース

不登校支援

S-BASEは、不登校という「暗いトンネル」の出口を一緒に探すための、止まり木のような居場所です。まずは、どんな出口があるかを一緒に探してみませんか？

裏へコゴく

# WAKUWAKU SPACE S-BASE

## 親も子も「わくわく」を一緒に探そう

S-BASE は、学校に行きづらいお子様や保護者様の為の居場所として、自宅を開放してフリースクール形式で運営しています。学校に行きづらいことで、親子関係、人間関係などに悩み、将来に不安を感じて動けなくなっていないませんか？ まずは、親子でわくわくすることを一緒に探してみませんか？ S-BASE が自然体でお手伝いさせていただきます。

### フリースペース S-BASE とは？

学校に行きづらいお子様のパワーチャージの居場所。  
不登校で見失った親子の絆や思いをつないだり、お子様の学校復帰をお手伝いしたり、社会復帰へのステップに必要な居場所を提供しています。



### 「暗いトンネル」の出口を一緒に探します

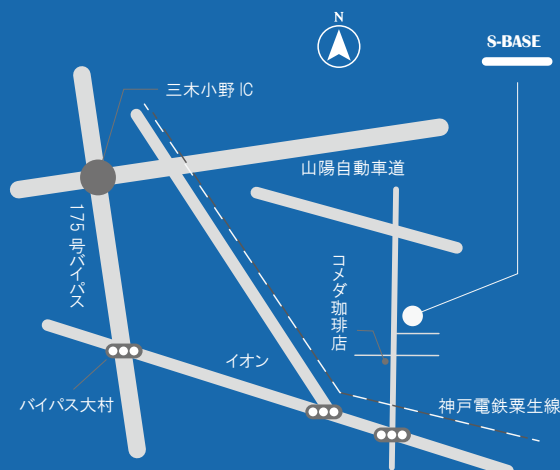
私には小学生の時から高校2年生まで、断続的に不登校を繰り返した娘がいます。8年間という長い時間、向き合う中での苦悩と成長を経験しました。現在苦しんでおられる皆さんと経験を共有しながら、お力になればと思っています。



## Access

〒673-0405  
兵庫県三木市平田1-3-3  
(コメダ珈琲 三木平田店すぐそば)  
※駐車場をご案内できます。  
お車でのご越しの際は事前にご連絡ください。

神戸電鉄粟生線  
三木駅から約15分(徒歩)  
大村駅から約10分(徒歩)



お問い合わせ  
Contact

TEL 0794-86-0335

☎ 080-4028-4320

s.base.free@gmail.com



LINE ID  
@s-base

LINEでお問い合わせの際は、  
ID検索またはQRコードより@  
s-baseをお友達に追加してお  
問い合わせください。

