



視察/見学の受け入れに関するご案内

視察/見学の受け入れに関する S-BASE のスタンス

不登校や子供たちの居場所作りに関する理解につながり、それらの場づくりや運営方法の参考になるのであればという思いから視察の受け入れを行っていますが、S-BASE 利用している子供達にとっては、自宅のように限りなくパーソナルなスペースに近い場所となります。つきましては「利用者さん」と「場」へのご配慮と運営姿勢に対するご理解をいただける場合のみの受け入れとさせていただきます。

費用

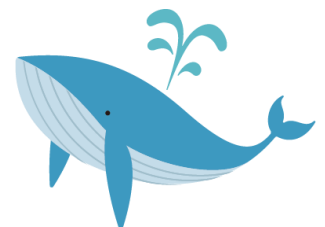
運営協力金：一人あたり ￥3,000 - (税込み)

S-BASE の運営は、居場所運営に限らず、学校訪問、行政会議、講演、子供たちの活動記録など業務は多岐にわたりますが、常に資金面には不安があります。その中での視察受け入れとなりますので、大変恐縮ではありますが、準備や調整にかかる費用として運営協力金をいただいております。

視察内容

90分程度での視察をお願いしています。

- ・施設見学（利用者さんが出入りできる場所は全てお見せしています）
- ・運営内容（日々の運営方法に関するお話し）
- ・活動内容（外部との連携による活動事例のお話し）
- ・学校連携（経験に基づく現状をお伝えしています）
- ・その他質疑応答



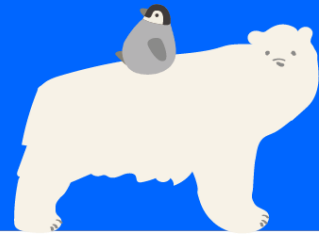
情報の取り扱い

撮影やメモなどは自由にしていただけますが、あくまでも子供達のプライベートな生活の場となりますので、ご自身の自宅内部の情報と同等と捉えていただきご配慮ください。外部への流用は禁止させていただきます。資料への利用等は都度問い合わせをお願いいたします。

注意事項

- ・ 本案内資料の内容は参加者様全員が回覧を行ってください。
- ・ S-BASE の運営は子供達の都合が最優先であることをご理解ください。
- ・ 視察の受け入れ可能な日時が限定的であり、受け入れできない場合があります。
- ・ 視察の目的や所属を詳しくお伺いさせていただく場合があります。
- ・ 内容により受け入れをお断りさせていただく場合があります。

同意事項のお願い



- 本案内用紙に記載されている内容すべてに同意する。
- 視察に関しては子供達や場所への配慮を行い、イレギュラーな事案が発生した際には S-BASE 運営者の指示を受け入れることに同意する。
- 質問内容によっては、様々な情報配慮やノウハウの過剰流出の観点から、お答えできない場合があることを承知し同意する。
- 費用項目に記載の運営協力に関する負担に同意する。

今回の視察予定者全員に本ご案内の内容を周知し、
参加者を代表として同意事項に同意する。

同意サイン

S-BASE 視察/見学 申込書

下記記載の上、サインいただきました同意事項とあわせてFAX 又はメールにてお申込みください。

受付後、改めてご連絡させていただきますが、ご連絡には数日のお時間がかかることがありますので、お急ぎの際は合わせて別途ご連絡いただけますようお願いいたします。

→ FAX 0794-86-0335

→ Mail s.base.free@gmail.com

所属 ※会社/団体名など	
氏名 ※お申込み者様のお名前	
参加希望人数	
視察日時に関する希望 ※最終は直接ご連絡し調整させていただきます。	※「〇月中旬の平日の〇時頃を希望」など調整のための参考情報を記載ください。
メールアドレス	
お電話番号	
その他連絡事項	

運営へのご理解に心より感謝いたします。
ありがとうございます。

